



*earning every day-ahead your trust
stepping forward to the future*

operatorul pieței de energie electrică și de gaze naturale din România

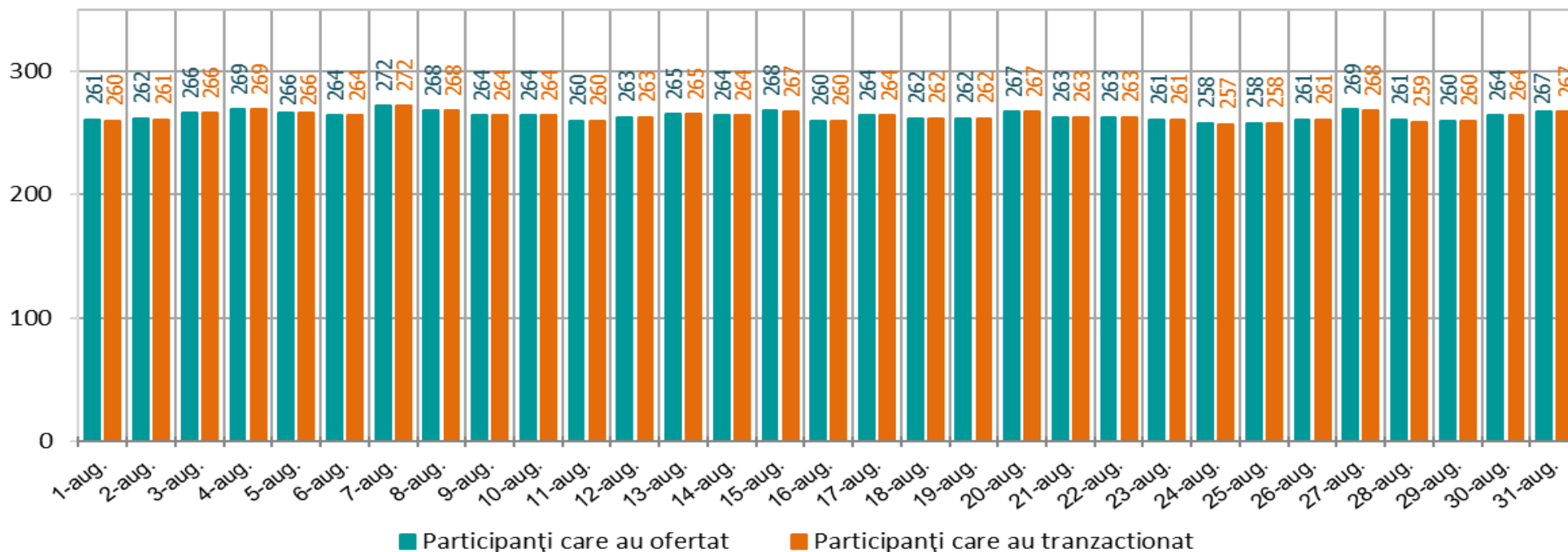


Funcționarea Pieței pentru Ziua Următoare

în perioada 01 – 31 august 2019

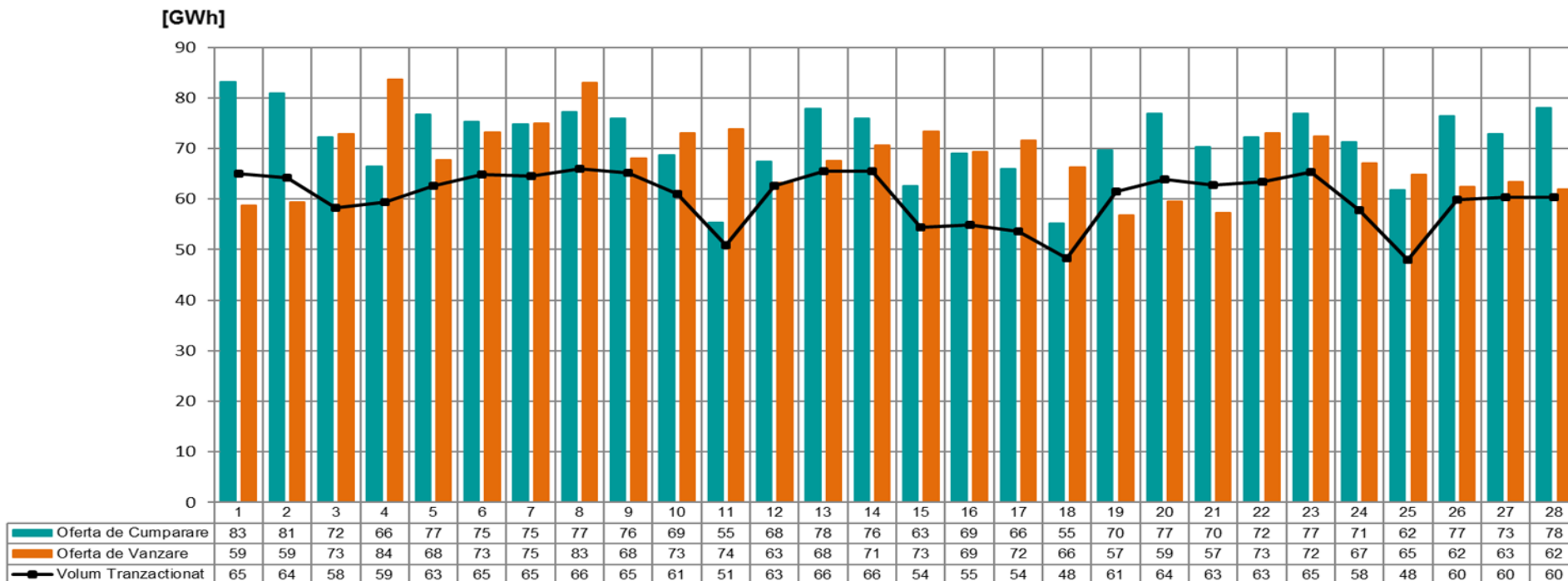
Numărul de participanți care au ofertat și tranzacționat pe PZU în perioada 01 – 31 august 2019

[nr. participanti]



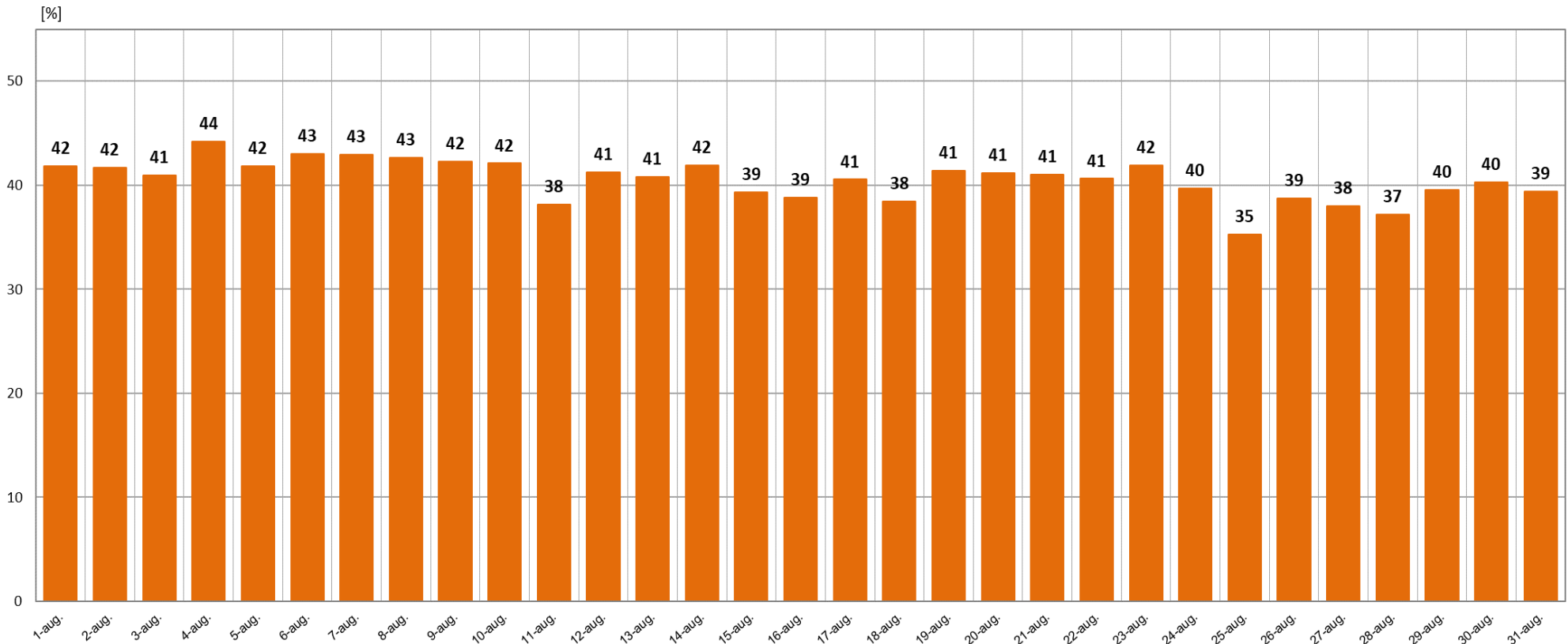
Nr. maxim al participanților care au ofertat = 272
 Nr. mediu al participanților care au ofertat = 264
 Nr. mediu al participanților care au tranzacționat = 264

Volumele zilnice de energie electrică oferite și tranzacționate în perioada 01 – 31 august 2019



Volumul ofertelor de cumpărare = 2.235 GWh
Volumul ofertelor de vânzare = 2.106 GWh
Volumul total tranzacționat = 1.875 GWh

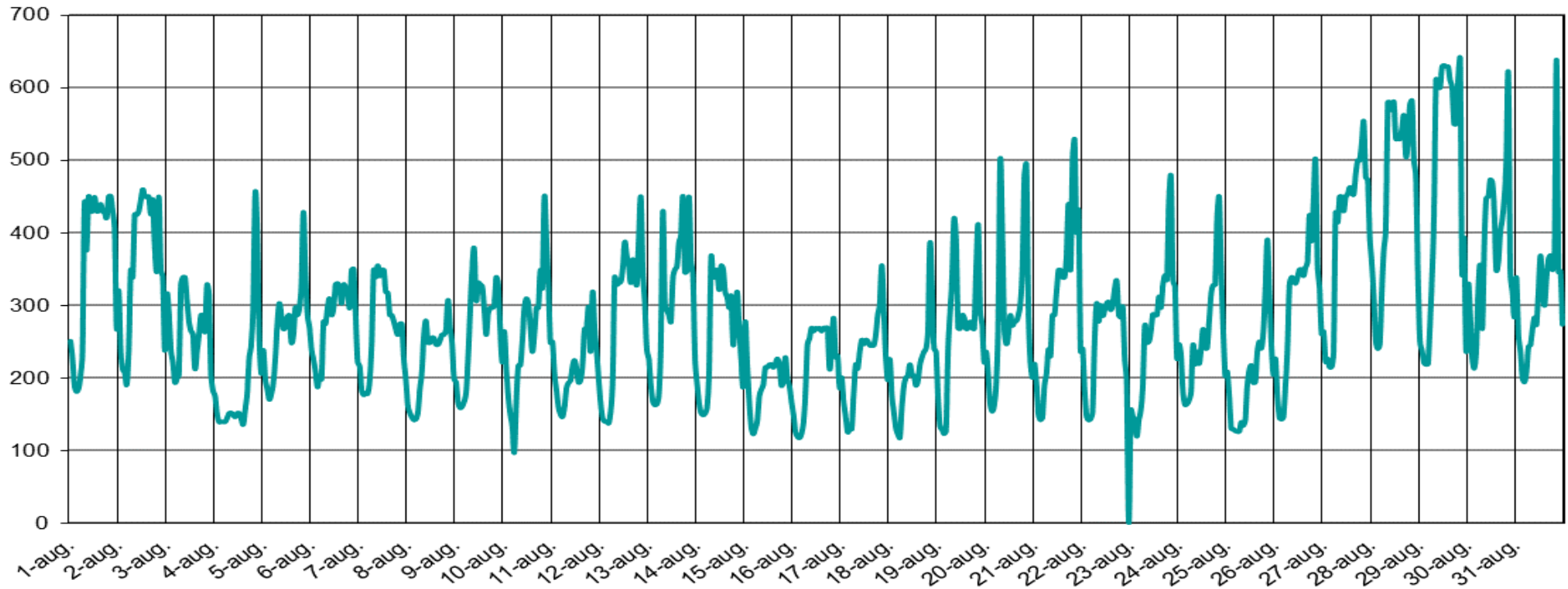
Ponderea zilnică a tranzacțiilor pe PZU în prognoza consumului intern în perioada 01 – 31 august 2019



Ponderea medie = 40,6 %

Prețul de Închidere a Pieței în perioada 01 – 31 august 2019

[LEI/MWh]

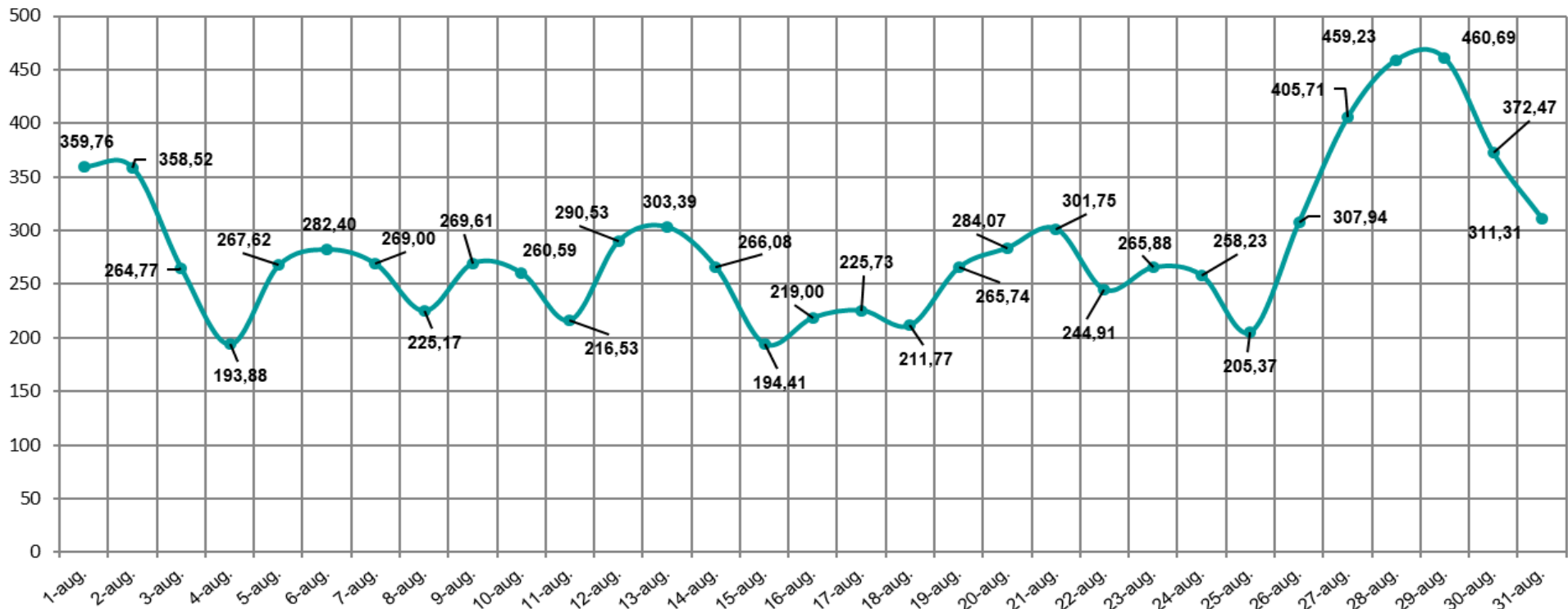


PIP max. = 638,98 lei / MWh

PIP min. = 1,00 lei / MWh

Prețul de Închidere a Pieței (medie zilnică aritmetică) realizat în perioada 01 – 31 august 2019

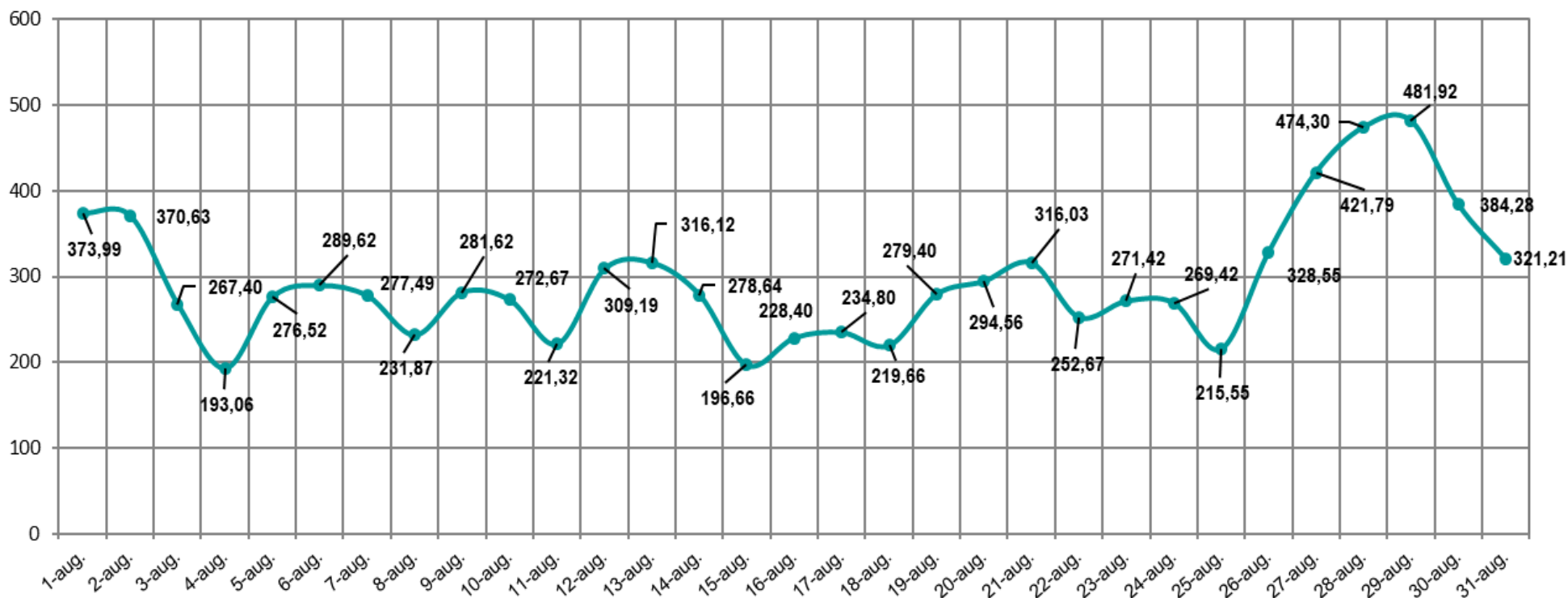
[LEI/MWh]



PIP mediu aritmetic = 284,58 lei/MWh

Prețul de Închidere a Pieței (medie zilnică ponderată) realizat în perioada 01 – 31 august 2019

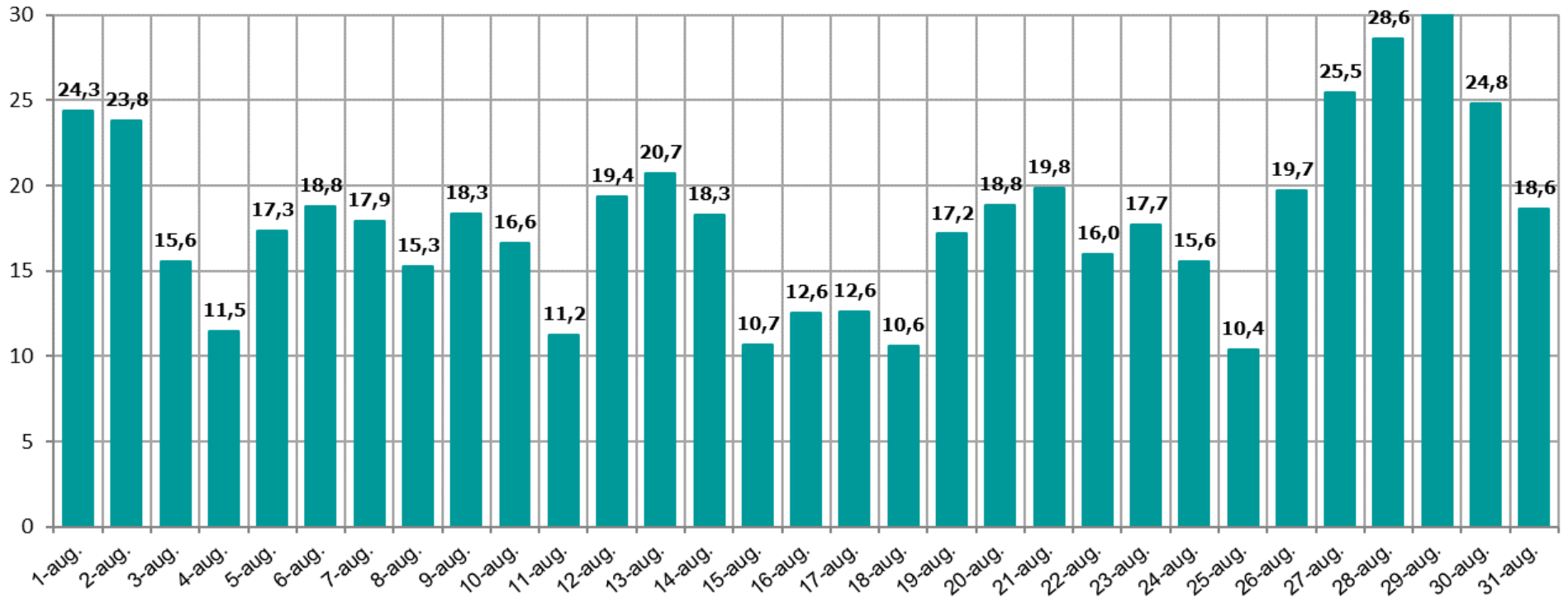
[LEI/MWh]



PIP mediu ponderat = 297,73 lei / MWh

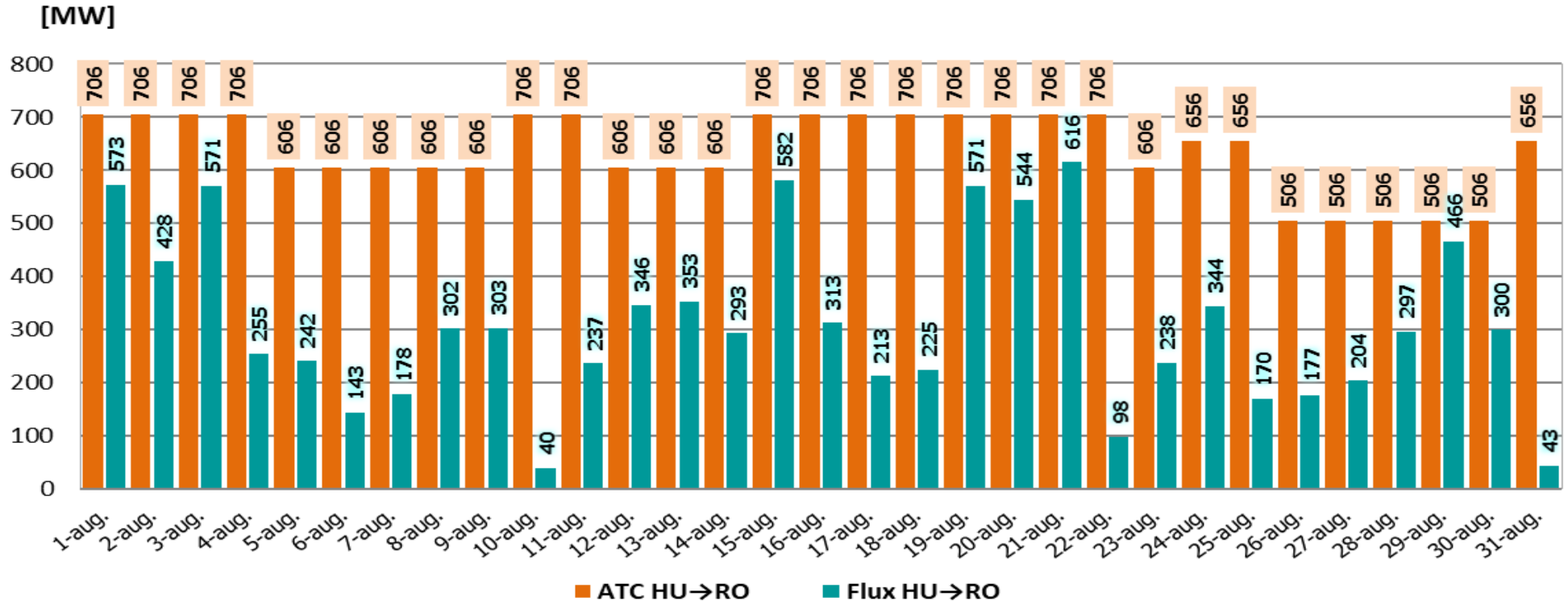
Evoluția zilnică a volumelor valorice tranzacționate în perioada 01 – 31 august 2019

[mil. LEI]



Volum valoric total tranzacționat = 558,32 mil. Lei

ATC și fluxuri de energie pe sensul HU→RO Valori medii orare în perioada 01 – 31 august 2019

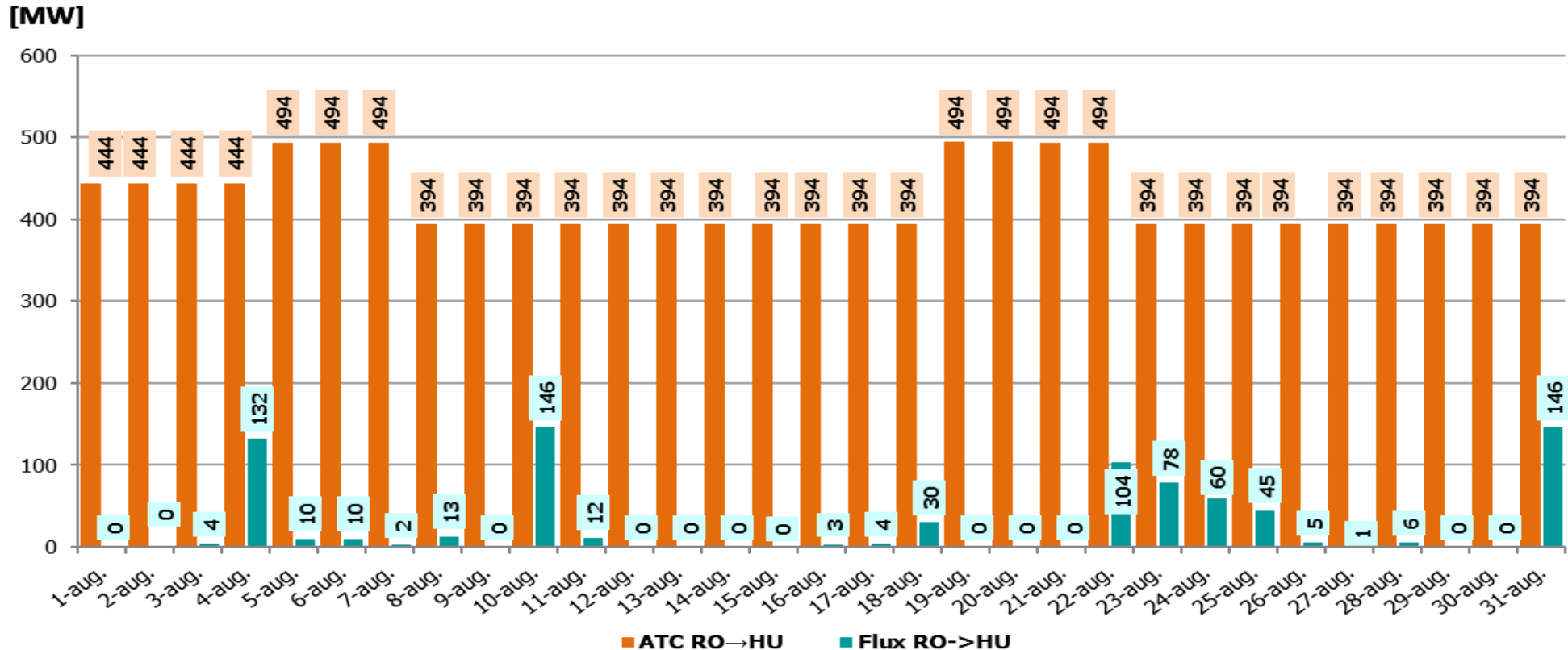


ATC mediu orar = 639,9 MW

IMPORT (medie orară) = 311,8 MW

CU = 48,7 %

ATC și fluxuri de energie pe sensul RO→HU Valori medii orare în perioada 01 – 31 august 2019

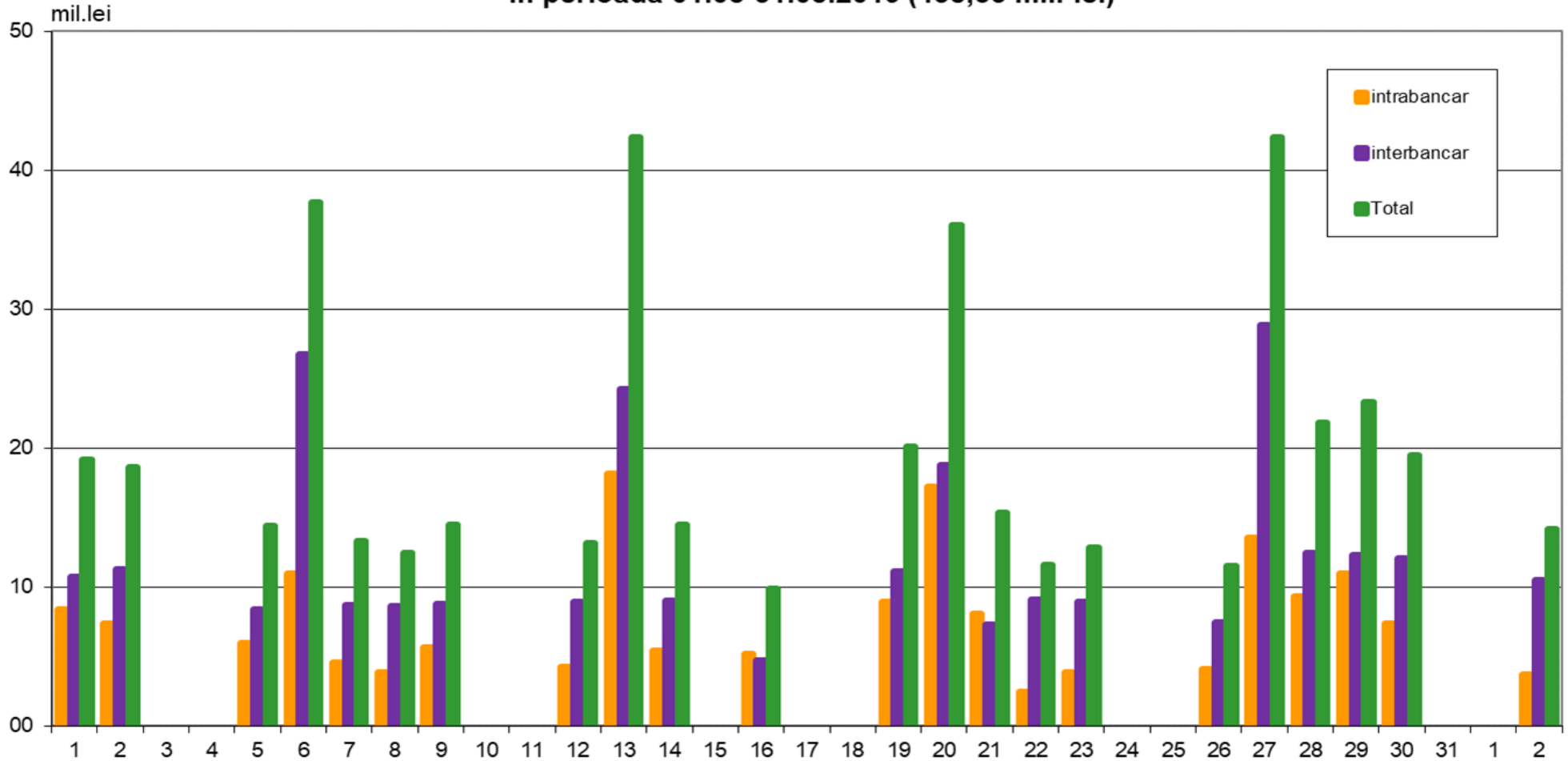


ATC mediu orar = 423,1 MW

EXPORT (medie orară) = 26,1 MW

CU = 6,2%

Valoarea OP emise pentru tranzactiile realizate pe PZU aferente livrarilor de energie electrica in perioada 01.08-31.08.2019 (438,53 mil. lei)



Date de sinteză privind tranzacționarea pe Piața Intrazilnică în perioada 01 – 31 august 2019

Nr. de participanți activi (care au ofertat) = 69

Nr. oferte de vânzare = 11.820

Nr. oferte de cumpărare = 11.808

Nr. de tranzacții încheiate = 11.090

Cantitate tranzacționată = 23,04 GWh

Preț mediu ponderat = 242,24 Lei/MWh

Valoare totală a tranzacțiilor încheiate = 5,6 mil. Lei



*earning every day-ahead your trust
stepping forward to the future*

operatorul pieței de energie electrică și de gaze naturale din România



Vă mulțumim pentru atenție !

www.opcom.ro